

Efficace, solidaire

L'ACEF Rives de Paris, une force bénévole au service de la générosité



11 euros : c'est le montant de la cotisation annuelle des 42 300 adhérents de l'ACEF Rives de Paris. Avec l'ACEF, votre modeste contribution devient une grande force pour soutenir, accompagner et développer les initiatives bénévoles des associations d'agents du service public. Des initiatives et projets porteurs de nos valeurs : engagement, humanisme, esprit solidaire.

Depuis 2012, le montant des aides financières allouées aux partenariats a été multiplié par trois et constitue désormais la part la plus importante du budget annuel de votre association. Au cours de l'assemblée générale qui s'est tenue le 21 mai dernier à Paris, cette stratégie a été lar-

gement approuvée par les adhérents et confirmée pour 2015 et les années à venir.

Avec son partenaire bancaire historique qu'est la Banque Populaire, le mouvement ACEF se prépare désormais à d'importantes mutations au niveau national. L'objectif : fédérer un plus grand nombre de fonctionnaires et agents des services publics dans le cadre d'un rapprochement avec nos collègues de l'Éducation nationale.

Troisième ACEF de France par le nombre de ses adhérents, votre ACEF Rives de Paris jouera un rôle actif dans cette nouvelle étape de son histoire en proposant à l'ensemble des agents et fonctionnaires de nos services publics de partager des valeurs, au-delà des métiers et spécificités de chacune de nos administrations, entreprises ou services. ■

ÉDITO

BONNE RENTRÉE AVEC L'ACEF

Septembre, c'est l'heure de la rentrée, ou plutôt des rentrées. Après la reprise du travail et la rentrée des classes, c'est le moment de réorganiser loisirs, activités, vie sociale.

De nouveaux collègues ont peut-être rejoint votre équipe. Pensez à les informer des nombreux avantages que leur proposent l'ACEF Rives de Paris et son partenaire bancaire Banque Populaire :

- **avantages bancaires**, prêt mutation, etc. : pour bien redémarrer après les tracasseries d'un déménagement ou financer de nouveaux projets (immobilier, auto, études...) dans les meilleures conditions
- **offre multi-avantages**, pour des achats et des services à prix négociés auprès des meilleures marques et références à découvrir sans tarder sur le site acef.com

L'ACEF Rives de Paris, c'est également un soutien aux projets des associations animées par des fonctionnaires et agents des services publics, qu'ils soient ou non, adhérents de l'ACEF.

On ne soulignera jamais assez l'importance vitale, pour notre cohésion sociale, de tous les engagements bénévoles. Par leur sens du service public, les fonctionnaires jouent naturellement un rôle actif dans le mouvement associatif. Aidons-les !

À l'ACEF, nous avons choisi de mettre nos forces à leur côté. Des forces qui sont l'addition de vos contributions et de la confiance que vous nous renouvez chaque année. Grâce à vous, grâce aux bénévoles que nous soutenons, grâce aux bonnes volontés qui font vivre l'ACEF, l'espoir et l'optimisme ne sont pas des mots vides de sens, mais de belles réalités à partager et à faire partager.

Merci pour votre fidélité.

Marc SAUVAT
Président de l'ACEF Rives de Paris



Bilan et perspectives solidaires

L'assemblée générale ordinaire de l'ACEF Rives de Paris s'est tenue le 21 mai dernier au 104. À l'ordre du jour de cette assemblée : l'exposé et l'approbation des traditionnels rapports moraux et financiers.

Les représentants des adhérents, les correspondants ACEF Rives de Paris et les représentants de la Banque Populaire Rives de Paris étaient accueillis, cette année, par l'équipe du "104" à Paris : un espace culturel très éclectique, ouvert sur les cultures contemporaines, les cultures urbaines et les arts numériques. L'occasion pour le président, Marc Sauvat, de dresser un bilan global des activités 2014 et confirmer le renforcement des partenariats et soutiens apportés par l'ACEF Rives de Paris aux associations de fonctionnaires et à leurs projets : "Une même logique, être au service de nos concitoyens, un même but, assurer le lien social et le mieux vivre ensemble".

■ Une notoriété en forte hausse

Grâce aux campagnes de communication nationale - et notamment le clip diffusé sur M6 - financées par la Fédération Nationale des ACEF Socacéf (FNAS), la notoriété des ACEF a marqué des points dans la fonction publique. Ces campagnes ont largement contribué à soutenir la dynamique propre à l'ACEF Rives de Paris.

■ Un axe fort de développement : le soutien aux initiatives bénévoles et solidaires

Marc Sauvat l'a souligné dans son intervention. Jean-Jacques Scherchen l'a également confirmé lors de la lecture du rapport moral : les actions de partenariat sont, depuis deux ans, le principal axe d'action et de développement de l'ACEF Rives de Paris. 80 000 € étaient consacrés à ces actions en 2013. En 2015, c'est une enveloppe de 250 000 € - soit plus de la moitié du budget annuel de l'association - qui sera attribuée aux associations partenaires et à leurs projets.

■ Une solidité financière à toute épreuve

Le bilan financier de l'exercice 2014, exposé par le trésorier Patrick Grégoire et validé par les commissaires aux comptes de l'association, fait apparaître une progression des recettes de l'association de + 8,41 %, à 445 442 € (en raison de la hausse du nombre d'adhérents). Les charges d'exploitation se sont élevées à 380 420 €. En clôture, l'exercice 2014, fait apparaître un excédent de 65 605 €.



▲ Les adhérents présents à l'assemblée générale du 21 mai, à Paris, ont voté, à l'unanimité, l'ensemble des résolutions de la séance : rapports moral et financier, rapport prévisionnel. La stratégie de renforcement des partenariats est confortée pour 2015.

■ Des avantages marchands renouvelés

Pour des raisons évidentes d'efficacité, les avantages marchands apportés aux adhérents ont été négociés au niveau national par la FNAS. En 2014, les 450 000 adhérents de l'ACEF au plan national ont bénéficié de l'ouverture du nouveau site Multi-avantages. Celui-ci propose une quantité appréciable de produits et services à prix réduits sur un portail Internet dédié, en partenariat avec les plus grandes enseignes de la distribution, des loisirs et des services à la personne.

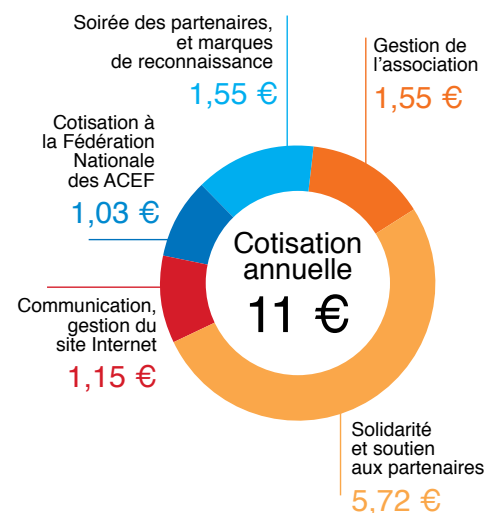
À découvrir sur l'adresse www.multi-avantages.acef.com.

■ 2015 : rapprochement avec l'Éducation nationale

2015 sera une année marquante pour l'ACEF puisqu'elle verra le rapprochement des fonctionnaires et agents des services publics représentés par les ACEF et des personnels de l'Éducation nationale. Ce rapprochement s'effectuera dans le cadre de la stratégie de la BPCE qui souhaite renforcer et globaliser ses offres spécifiques en faveur des fonctionnaires, autour de la Caisse Coopérative de l'Éducation Nationale (CASDEN) qui fait historiquement partie de l'ensemble coopératif des Banques Populaires.

À QUOI SERT VOTRE COTISATION ?

Vous souhaitez savoir comment sont employés les 11 euros de votre cotisation annuelle ? Quoi de plus normal. Voici la décomposition prévisionnelle de votre cotisation 2015.



BÉNÉVOLES, AU SERVICE DE L'ACEF

L'assemblée générale annuelle a permis de reconduire les membres du bureau de l'association dans leurs fonctions :

- Président ACEF Rives-de-Paris : Marc SAUVAT.
- Vice-Président en charge de l'organisation et la coordination : Patrick DUCOME.
- Vice-Président en charge des partenariats : Jean-Jacques SCHERCHEN.
- Secrétaire générale : Marie-Anne VIGLA.
- Secrétaire générale adjointe : Laurence Béatrice CLUZEL.

- Trésorier Général : Patrick GREGOIRE.
- Trésorier Général adjoint : José FERNANDES.
- Présidente d'honneur : Danielle LEROY.

Au cours de l'année 2014, les administrateurs de l'ACEF Rives de Paris ont continué, comme il se doit, à travailler à un rythme soutenu : se sont tenues 10 réunions du conseil d'administration, 9 de bureau, ainsi que de nombreuses réunions de commissions. L'ACEF Rives de Paris continue par ailleurs de renforcer l'action de ses correspondants au sein des services publics.

LE CHIFFRE

42 289

C'est le nombre d'adhérents de l'ACEF Rives de Paris à la fin mai 2015. L'association enregistre une progression régulière depuis 2010 (37 545 adhérents il y a cinq ans). 2 443 agents des services publics ont rejoint l'ACEF Rives de Paris en 2014, ce qui en fait la 3^e ACEF au niveau national.

Coups de cœur, coups de pouce

Faites connaissance avec les 17 associations de fonctionnaires qui sont entrées dans le cercle des partenaires de l'ACEF Rives de Paris, bénéficiant d'un soutien financier pour leurs initiatives et projets. Trois d'entre elles étaient présentes lors de l'Assemblée générale pour expliquer leurs actions et leurs projets. Trois associations, trois coups de cœur.



▲ Avec l'ACEF, une rencontre entre les moyens apportés par vos cotisations et les projets d'associations d'agents du service public, en partenariat avec la Banque Populaire Rives de Paris.

■ L'association Nez à nez



5 comédiennes professionnelles qui interviennent dans les hôpitaux, aux côtés des équipes médicales de l'hôpital du Kremlin Bicêtre, pour divertir des enfants malades ou des personnes âgées dépendantes et accompagner leurs familles. Une véritable thérapie du sourire réalisée en partenariat avec les équipes médicales et les soignants. Alors un grand coup de cœur... pour ces comédiennes au grand cœur!

► <http://www.nezanez.org>

■ Les Musées parisiens.



L'organisme Paris Musées qui coordonne les initiatives des 14 musées municipaux de la ville de Paris, bénéficie du partenariat de l'ACEF pour faciliter l'accès égalitaire de tous les citoyens à la culture, notamment les jeunes, les personnes en situation de handicap et les plus démunis.



■ L'association « Ensemble contre l'insécurité routière »

Une très belle initiative des gendarmes de l'escadron départemental de sécurité routière de l'Essonne, épaulés par leurs collègues de la police nationale: sensibiliser et former, sur une journée, plus de 500 motards aux techniques de conduite en sécurité. L'association mène également des actions d'information auprès des seniors sur le thème de la sécurité au volant. Une association qui mobilise près de 200 bénévoles pour ses initiatives.

► [f](#) [t](#) **« Ensemble contre l'insécurité routière »**



Les nouvelles associations et institutions partenaires

- L'Association Départementale des Policiers du Val-d'Oise (ADASP 95)
- L'Association des Infirmières des Blocs Opératoires (AIFIBODE)
- La Brigade Anti Criminalité du Val de Marne (venue rejoindre les BAC 75, 93)
- La Direction Générale de l'Aviation Civile
- Le Genopôle d'Evry
- La Société des Lecteurs du Monde
- La fondation Paris 7
- L'Urban Trail d'Evry
- L'Institut Gustave Roussy
- L'équipe de France militaire de basket
- Le Comité des Œuvres Sociales de la mairie d'Issy-les-Moulineaux
- L'IFSI de l'hôpital Saint-Louis
- Le Service départemental d'incendie et de secours de l'Essonne (SDIS 91)

Avec les Joëlettes, la solidarité, ça roule!

Permettre à des personnes handicapées de vivre de formidables instants, au cœur d'un marathon ou d'une course d'endurance: c'est le principe des Joëlettes. Ces fauteuils ont pour moteur les bras et les jambes de sportifs accomplis et solidaires que l'on retrouve sur certaines grandes classiques ou dans des compétitions dédiées, telles que le championnat du monde de Joëlettes. L'ACEF Rives de Paris a eu un coup de cœur pour cette discipline et soutient plusieurs équipages dans leur participation aux épreuves ouvertes aux Joëlettes, notamment les policiers de l'ADASP 91, porteurs infatigables de la Joëlette officielle de l'ACEF Rives de Paris.



Les Joëlettes de l'ACEF lors de l'Evry Trail Urbain. 60 coureurs – pour la plupart policiers de l'Essonne – se sont mobilisés pour faire courir le petit Tom sur les 12 km du parcours. Tom, 6 ans, se bat contre une maladie génétique orpheline. Deux joëlettes parrainées par l'ACEF Rives de Paris ont également participé à la course solidaire de l'Hôpital Robert Debré, le 31 mai dernier, dans le parc des Buttes-Chaumont, à Paris.

SOIRÉE DES PARTENAIRES

Pour dire un grand merci, l'ACEF sort le grand jeu

Initiée en 2013 dans le cadre prestigieux des Invalides, cette soirée met à l'honneur les bénévoles qui s'engagent, avec le soutien de l'ACEF Rives de Paris. Le 28 novembre 2014, la seconde soirée s'est déroulée dans un lieu d'exception: l'Université de La Sorbonne. Elle a rassemblé plus de 350 représentants des

quelque 40 associations de fonctionnaires régulièrement soutenues par l'ACEF Rives de Paris. Au cours de cette soirée, une convention tripartite a été signée par François Weil, Recteur de l'Académie de Paris, le Directeur Général de la BPRI, Yves Gevin et le Président de l'ACEF Rives de Paris, Marc Sauvat. Il s'agissait, pour les trois institutions, de formaliser leur soutien à la musique de l'Armée de l'Air pour sa participation au programme « Orchestre à l'école ». Cette action permet notamment d'offrir des instruments de musique réformés à des établissements scolaires ou des associations. La soirée s'est achevée par un concert d'une grande qualité donné dans le grand amphithéâtre de La Sorbonne, sous la direction du Colonel Claude Kaesmaecker.

► Voir la vidéo de la soirée sur le portail du site rivesdeparis.acef.com



EXPRESS

Congrès annuel de la FNAS

Les membres du conseil d'administration de l'ACEF Rives de Paris ont participé au congrès national de la FNAS qui s'est tenu le 5 juin à Aix-les-Bains.

Solidarité: vous avez un projet, sollicitez l'ACEF

Associations, si vous désirez un soutien pour faire aboutir une action solidaire faites appel à l'ACEF Rives de Paris. Une seule condition, être constitué en association avec un conseil d'administration au sein duquel se trouve au moins un agent du service public. L'ACEF examinera votre projet en vue d'une aide s'il répond aux critères d'attribution.

➤ Renseignements auprès de **Martine Mahou-Riollet** au **06 12 29 75 96**. martinmahou@laposte.net

Pour être plus proches de nous, confiez-nous votre e-mail

Vous souhaitez être régulièrement informé des initiatives et partenariats de l'ACEF Rives de Paris, d'événements dont votre association est partenaire, n'hésitez pas à nous transmettre votre adresse e-mail. À ce jour, nous disposons de 20000 adresses mails sur un total de 42 289 adhérents. En collectant un plus grand nombre d'adresses, nous pourrions améliorer notre communication, à moindre coût et dans le strict respect de la confidentialité de votre adresse électronique.

➤ www.rivesdeparis.acef.com.

BONS PLANS

Multipliez vos avantages avec l'ACEF



Une véritable mine de bonnes affaires et de bons plans pour vos loisirs, avec des conditions vraiment avantageuses négociées pour tous les adhérents de l'ACEF au niveau national. Découvrez-les au plus vite en visitant le site Internet 100 % dédié, et les offres dans les domaines suivants:

- *Tourisme, voyages, croisières*
- *Location de vacances, hôtellerie*
- *Mode et beauté*
- *Gastronomie*
- *Cadeaux*
- *Loisirs et culture*
- *Maison et quotidien*
- *Automobile*

Pour en bénéficier, il suffit d'indiquer votre N° d'adhérent ACEF, puis de faire vos emplettes.

➤ www.multi-avantages.acef.com

Pour les adhérents ACEF, le 104 se met sur son 31

Vous voulez être surpris et découvrir un espace culturel bouillonnant et surprenant: poussez la grande porte du 104... rue d'Aubervilliers à Paris 19°. Vous découvrirez l'ancienne base des pompes funèbres, de Paris, réhabilitée et transformée en lieu de culture et d'expression avec des choix intelligemment décalés et accessibles à tous. N'hésitez pas à vous signaler en temps qu'adhérent de l'ACEF. L'association est partenaire du 104, ce qui vous garantit un accueil sympa.

➤ Découvrez le 104 sur le site <http://www.104.fr>

Soirée des partenaires partagez vos engagements



La troisième soirée des partenaires aura lieu cette année le 25 novembre au Musée de l'Air et de l'Espace à l'aéroport du Bourget.

À cette occasion, les animateurs de l'ACEF Rives de Paris et la Banque Populaire accueilleront les

porteurs de projets qui ont bénéficié du soutien de l'ACEF en 2015. Si vous êtes vous-même impliqué dans une action bénévole, c'est l'occasion de le faire savoir, dans une ambiance informative et conviviale.

➤ Pour participer à cette soirée des partenaires, il vous suffit d'adresser une demande par mail à: sandrine.caccamo@rivesparis.banquepopulaire.fr

APPLAUDISSEMENTS

Pour le CSINI (Cercle Sportif de l'Institution Nationale des Invalides)

Fort de son expérience dans l'accompagnement des personnels militaires blessés et de son expertise dans l'organisation d'événements handisports, le Cercle Sportif de l'Institution Nationale des Invalides (CSINI) est sollicité chaque année par la Fédération Française Handisport (FFH) pour organiser un championnat de France dans une des 21 disciplines sportives répertoriées. Le 6 décembre 2014, c'est au montage de la journée aller du championnat de France de Torball de première division que le CSINI s'était attelé. Le torball est un sport de ballon pratiqué par les personnes handicapées visuels, hommes, femmes ou enfants. Le CSINI bénéficie, pour ses projets, du soutien actif de l'ACEF Rives de Paris.



... et pour la régates des Oursons

qui permet chaque année à des enfants hospitalisés dans les services de l'Hôpital Robert Debré de régater sur de fabuleux voiliers à Quiberon. Un moment rare d'évasion et d'espoir pour ces enfants, rendu possible par la mobilisation des équipes médicales et de dizaines de bénévoles, avec le soutien fidèle de l'ACEF de Paris.



SIÈGE SOCIAL ET ADMINISTRATION

Immeuble Sirius • 76-78 avenue de France • 75013 Paris • Téléphone: 01 58 06 30 40

<http://rivesdeparis.acef.com>

Directeur de la publication: Marc Sauvat / Responsable de la rédaction: Patrick Ducomte Ont participé à ce numéro: M.-A. Vigla, M. Sauvat, J. Fernandes, J.-C. Kervot, M. Riollet, Patrick Grégoire, Jean-Jacques Scherchen, Pascal Lepée

Conception, mise en page, impression, routage: Agence RDVA - 01 34 12 99 00 - www.rdva.fr

Dépôt légal: septembre 2015 - Imprimé sur papier écologique normes PEFC/FSC