

Édito



Marc Sauvat
Président
de l'ACEF
Rives de Paris

Impliqués auprès de nos adhérents et de nos partenaires depuis de nombreuses années, nous nous engageons pour **aider celles et ceux qui, comme vous, sont au service des autres.**

Constituée de fonctionnaires et d'agents du service public, notre équipe ACEF Rives de Paris s'implique pour **améliorer le quotidien et le bien-être de nos adhérents** : programme multi-avantages et offres négociées ACEF, offres privilèges Rives de Paris... mais aussi soutien de projets et d'initiatives portés par nos partenaires, issus des services publics.

L'année 2023 s'annonce particulièrement prometteuse en termes de développement puisque **46 nouvelles entités ont rejoint le partenariat Rives de Paris** depuis le mois de janvier. C'est un excellent résultat qui nous permet de renforcer notre présence auprès de nos collègues sur le terrain, de soutenir toujours plus de partenaires dans leurs projets et de bâtir notre avenir en nous appuyant sur la **force de notre collectif**. Pour vous, avec vous !



Un début d'année prometteur

L'année 2023 a démarré sous les meilleurs auspices : nous sommes désormais **plus de 51 000 adhérents** et comptons **plus de 200 partenaires**. Un développement remarquable qui tient notamment à notre implication collective pour faire connaître et rayonner notre ACEF et notre partenaire la Banque Populaire Rives de Paris auprès de nos collègues, agents du service public !

Dans les prochains mois, nous allons poursuivre notre déploiement et renforcer les liens qui nous unissent. Pour ce faire, nous savons que nous pouvons compter sur notre solide réseau de partenaires qui nous permet de créer régulièrement de nouvelles coopérations. Grâce à Sorbonne Université Diderot, par exemple, nous avons eu l'opportunité de devenir partenaire de la Fondation Université Paris Cité et de soutenir les Prix Paris Cité pour les étudiants des IFSI impliqués dans des actions solidaires et humanitaires. Un superbe partenariat reflet de nos valeurs et de notre engagement à vos côtés !



Bienvenue à nos nouveaux partenaires

- APHP Sorbonne Université
- Association sportive de la police aux frontières 94
- Amicale des agents du SDIS 95
- A.d.i.c.a.r.e
- Direction Générale de la Gendarmerie Nationale
- GHU Paris Psychiatrie - Hôpital Sainte-Anne
- Fondation Saint-Jean-de-Dieu (centre médico-social Lecourbe)
- GHU APHP Université Paris Saclay



Pompier Raid Aventure : faire vivre de grandes aventures à des enfants à mobilité réduite

« L'association Pompier Raid Aventure a vu le jour en 2000 grâce à l'engagement de Sapeurs-Pompiers de Paris réunis par une même envie : courir pour les autres. Aujourd'hui, une vingtaine de coureurs sapeurs-pompiers participe, avec une joëlette, à près de 30 courses chaque année. Notre mission est de faire réaliser, à des enfants à mobilité réduite, qu'ils sont capables de vivre de grandes aventures. »

Des étoiles plein les yeux

« En 23 ans, nous avons pu emmener une centaine d'entre eux dans des courses extraordinaires. La joëlette nous permet de les placer au cœur de l'action et

de partager des moments forts tous ensemble dans des lieux jusque-là inaccessibles pour des personnes à mobilité réduite. Coupés temporairement de leur environnement quotidien parfois lourd, les enfants peuvent alors retrouver une pleine liberté. Ils nous disent : « Dans la joëlette, j'ai l'impression de courir ». Cela nous touche énormément et nous encourage à aller toujours plus loin avec eux, pour eux. »

Une grande famille

« Notre engagement se concrétise dans la durée. Sarah, par exemple, avait 14 ans lorsque nous avons couru ensemble la première fois. Elle en a aujourd'hui

33 ! Pompier Raid Aventure est une grande famille animée par le partage et l'entraide, des valeurs que nous partageons avec nos partenaires. Depuis bientôt 5 ans, nous sommes soutenus par l'ACEF Rives de Paris, un partenaire fidèle qui nous suit tout au long de l'année et dont nous sommes fiers de porter les couleurs et les valeurs. »



Jérôme Travers
*Président de Pompier
Raid Aventure*

Lutter contre le cancer du sein avec les Roses Esperança



« Les Roses Esperança, c'est au départ une initiative familiale. Lorsqu'en 2018, les médecins diagnostiquent un cancer du sein chez ma mère, j'ai une sorte de déclic. Je décide de participer concrètement à la lutte contre cette maladie. Puis, je crée l'association l'année suivante avec l'appui de mes parents avant d'être rejointe par des amis qui décident de s'engager en faveur de cette cause. C'est le début d'une incroyable aventure humaine. »

Des projets diversifiés et solidaires

« Nous participons régulièrement à des événements sportifs (Sein-Vrainoise, Color Run...) au cours desquels nous faisons de la prévention et sensibilisons le public à l'importance du dépistage. Nous développons également différents projets (organisation de brocantes, réalisation et vente des calendriers de l'Espoir...) pour récolter des fonds que nous reversons à la Ligue contre le cancer. Lors de la crise sanitaire, nous nous sommes aussi impliqués dans des projets solidaires tel que le sac étudiant du Val d'Essonne. »

Des partenaires et des bénévoles engagés

Tous ces projets n'auraient pu voir le jour sans les dons et l'engagement de nos bénévoles et de nos partenaires - parmi lesquels l'Université d'Evry, le

département de l'Essonne... Grâce à eux, nous avons pu mener de nombreux projets et avons récolté plus de 13.000€ au profit de la Ligue contre le cancer. Nous avons également fait l'acquisition d'une joëlette qui nous permet d'emmener des jeunes à mobilité réduite dans les courses auxquelles nous participons. C'est formidable de voir le chemin que nous avons parcouru tous ensemble depuis 4 ans. Merci à toutes et à tous. »



Eva Fernandes
*Présidente de l'association
Les Roses Esperança*

S'engager en faveur de l'égalité des chances

ENS Paris-Saclay Crédit Photo : Michel Denancé (RPWB)

Pourquoi avez-vous décidé de devenir administratrice à l'ACEF Rives de Paris ?

« La solidarité, l'inclusion et l'égalité des chances ont toujours été au centre de mon engagement. En tant qu'administratrice, je suis au cœur de l'action pour porter les initiatives solidaires. Je m'investis notamment dans les projets relatifs à la transition écologique et à l'accompagnement des jeunes. Par nos actions, nous apportons un supplément d'âme qui fait toute la différence. »

Comment se concrétise le partenariat avec l'ENS Paris-Saclay ?

« Je suis fière des actions que nous avons développées pour aider les étudiants en situation de précarité.

Nous avons, par exemple, mis en place des distributeurs gratuits de protections périodiques et de tampons pour lutter contre la précarité menstruelle. Nous avons également soutenu l'organisation du week-end de début de saison des équipes sportives. Des initiatives simples et concrètes qui permettent d'accompagner les étudiants et de ne laisser personne de côté. »

Quels sont les projets que vous souhaiteriez développer pour l'avenir ?

« J'aimerais voir se développer davantage de projets qui encouragent la diversité sociale et la parité. Des initiatives qui montrent que l'égalité homme-

femme est bénéfique. J'aimerais également organiser des rencontres pour créer davantage de lien entre les différents corps du service public. Cela nous amènerait, sur un même territoire, à mieux nous connaître, à renforcer les coopérations et à initier de nouveaux partenariats. »



Véronique Raoult Sévécac

Directrice mécénat, relations alumni et partenariats à l'ENS Paris-Saclay et Administratrice de l'ACEF Rives de Paris

S'impliquer auprès de nos partenaires



En quoi consiste votre rôle d'administrateur ?

« Administrateur depuis une dizaine d'années, je m'implique pour améliorer le quotidien de mes collègues et pour développer notre réseau de partenaires. Au sein de l'ACEF, nous négocions des offres à tarifs préférentiels, nous accompagnons des associations et soutenons des initiatives solidaires. Avec notre partenaire, la Banque Populaire Rives de Paris, nous avons un rôle

important de redistribution. Nous contribuons concrètement au bien-être des agents du service public. »

Comment vous investissez-vous dans les projets ?

« S'investir dans les projets signifie avant tout s'engager auprès de nos partenaires. Au début, je mettais en place de petites actions, je rendais service à des collègues, j'étais présent lors des événements organisés par nos partenaires. Les projets et les partenariats se sont structurés par la suite. À l'ACEF, les initiatives partent toujours de l'humain. C'est ce que j'aime et ce qui donne du sens à notre action ! »

Quels sont les partenariats que vous avez initiés ?

« Les nouveaux partenariats émergent la plupart du temps de simples échanges amicaux. À la fois rattaché au site des Invalides

et impliqué dans l'entraînement des escrimeurs, j'ai naturellement été amené à construire des partenariats avec l'Amicale 1993, l'US Metro Escrime, la Coupe du Monde d'Escrime Handisport, le CSA Ecole Militaire, plusieurs associations au sein du CSINI mais aussi du SGDSN... Pour moi, développer un nouveau partenariat c'est avant tout une histoire de rencontres et de valeurs communes. »



Stéphane Denoyelle

Maître d'armes au Cercle Sportif de l'Institution Nationale des Invalides (CSINI) et Administrateur de l'ACEF Rives de Paris

Zoom sur vos avantages

Vos services bancaires préférentiels



Notre partenaire Banque Populaire Rives de Paris vous accompagne avec des solutions personnalisées et adaptées à vos métiers.

Contactez un conseiller



Votre programme multi-avantages ACEF



Bénéficiez de réductions privilégiées parmi un éventail d'enseignes et de grandes marques : cinéma, vacances, loisirs, bien-être, high tech...

Accédez au programme Multi-avantages ACEF-Meyclub

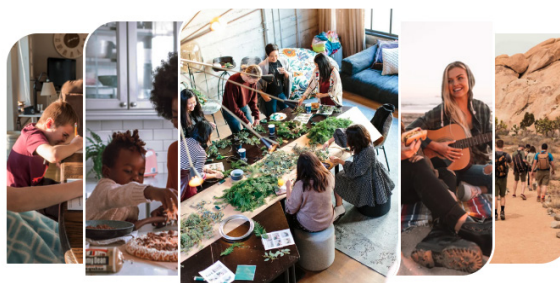


Vos offres nationales ACEF



SUPERCARD

Bénéficiez de - 5 % sur plus de 300 grandes enseignes de mode, beauté, maison, multimédia, lifestyle...



SKILLEOS

Accédez gratuitement et en illimité à plus de 1400 cours et activités en ligne - jeunesse, loisirs, bien-être, langues, bureautique...



Découvrez les offres nationales ACEF



ADHÉREZ !

Vous êtes fonctionnaire, agent du service public, ayant-droit, en poste ou retraité... ? Contactez-nous dès maintenant pour en savoir plus et adhérez à l'ACEF Rives de Paris ! <http://rivesdeparis-acef.com/adherer>



AVEC VOUS

La newsletter de l'ACEF Rives de Paris
4 • Juin 2023

Envie de mieux nous connaître ?

ACEF Rives de Paris
80 boulevard Auguste Blanqui - 75013 Paris
www.rivesdeparis-acef.com

